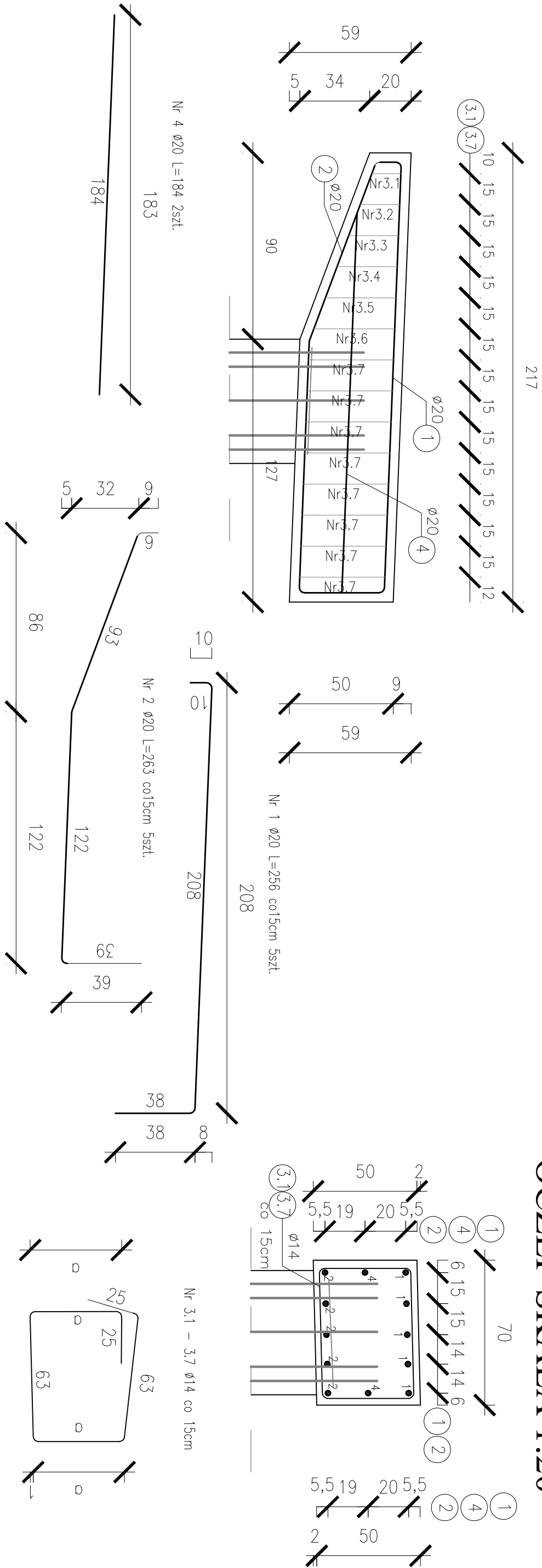


RYSUNEK KONSTRUKCYJNY OCZEPU

SKALA 1:20



PRZEKRÓJ PORZECZNY -

OCZEP SKALA 1:20

ZESTAWIENIE STALI DLA OCZEPU

Nr	Średnica		Długość (m)	Ilość	Długość całkowita	
	(mm)	a			φ 14	φ 20
1	20		2,56	5		12,80
2	20		2,63	5		13,15
3.1	14	0,15	2,06	1	2,06	
3.2	14	0,20	2,16	1	2,16	
3.3	14	0,25	2,26	1	2,26	
3.4	14	0,30	2,36	1	2,36	
3.5	14	0,35	2,46	1	2,46	
3.6	14	0,40	2,56	1	2,56	
3.7	14	0,42	2,60	8	20,80	
4	20		1,84	2	3,68	
Długość razem (m)					34,66	29,63
Ciężar 1mb (kg)					1,220	2,466
Masa razem (kg)					42,29	73,07
Masa ogółem (kg)					115,36	

ZESTAWIENIE MATERIAŁÓW

DLA KONSTRUKCJI OCZEPÓW

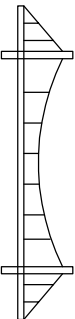
beton klasy C30/37 $V = 2 \times (0,95m^2 \times 0,70m) =$

$= 2 \times 0,67m^3 = 1,34m^3$

stal min. AII $G = 2 \times 115,36kg = 230,72kg$

UWAGI

- Promień gięcia prętów według PN 91/S-10042
- Pręty należy łączyć na zakład według PN 91/S-10042

Biuro Projektowe:		MK - MOSTY		mgr inż. Krzysztof MAC	
				ul. Długosza 6/21	
Investor: Zarząd Województwa Podkarpackiego Podkarpacki Zarząd Drog Województwa w Rzeszowie ul. Boga Zaleskiego 19A 35-105 Rzeszów		Przedsięwzięcie: Budowa chodnika - kładka dla pieszych na pot. Ulenka			
Opracowanie:		PROJEKT TECHNICZNY		Nr umowy: UMOWA	
Obiekt: PRZEBUDOWA DRUGI WOJEWÓDZKIEJ NR 884 PRZEWYŚL. - DOKŁADZ POŁĘGAJĄCA NA BUDOWIE CHODNIKA W KM 43+995 - 44+105 - BUDOWA KŁADKI W MIEJSCOWOŚCI HARTA W KM 43+994, NA DZIAŁKACH W M. MIEJSCOWOŚCI HARTA O NR EWID. 5022, 5089, 5088 W GMINIE DRYNÓW		Rysunek: ZBROJENIE OCZEPU PRZYCZÓŁKA			
Funkcja:		Tytuł, imię i nazwisko:		Nr uprawnień:	
Projektant: BRANŻA MOSTOWA		mgr inż. Krzysztof MAC		207/87	
Sprawdzający: BRANŻA MOSTOWA		mgr inż. Marek SOWA		PDK/0199/PWOM/09	
Pracownia projektowa:				Skala: 1:20	
				Nr rys. 8	